

PLISSEE- BEFESTIGUNGSSYSTEME



EINFACH KLEBEN - EINFACH KLEMMEN

NEU

Universal Klebe-Spannschuh
für alle gängigen Plisseesysteme Seite 4

Universal Klebeplatte
für Plissees Seite 6

Klebeplatte
für Plisseesystem Cosiflor® Seite 8

Klebeplatte
für Plisseesystem Decomatic® Seite 10

Klebeplatte
für Plisseesystem EOS® Seite 12

Universal Klebeträger
für Plissees Seite 14

Klemmträger
für Plissees (und Jalousien) Seite 16

Gleiter
für Plissees (und Jalousien) Seite 19

Universal Spannschuh zum Ankleben und Anschrauben

- Verwendbar für alle gängigen Plisseesysteme
- Bei Klebmontage: Empfohlene max. Plisseegröße 2 m²
- Montage in der Glasleiste: Mindestfalztiefe 13 mm

NEU



Artikel	Artikel-Nr. Bezeichnung	Verpackungs- einheit
	565 RKS Universal Spannschuh Lieferumfang: • Spannschuh • Reinigungstuch • Klebefolie selbstklebend • Befestigungsschraube	4 Stück im Beutel - 100 Stück (= 25 Beutel) im Versandkarton
	565 KS Universal Spannschuh Lieferumfang: • Spannschuh • Klebefolie selbstklebend • Befestigungsschraube	4 Stück im Beutel - 100 Stück (= 25 Beutel) im Versandkarton
	565 S Universal Spannschuh Lieferumfang: • Spannschuh • Befestigungsschraube	4 Stück im Beutel - 100 Stück (= 25 Beutel) im Versandkarton
	561 KLE Klebefolie transparent	100 Stück auf Trägerfolie
	539 Reinigungstuch Entfernt Klebereste von Klebeplatten, Etiketten, Aufklebern, etc. Lösungsmittel: Isopropanol	5 Stück im Beutel - 100 Stück im Versandkarton

Universal Spannschuh zum Ankleben und Anschrauben

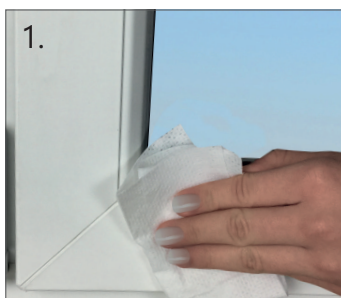
- Verwendbar für alle gängigen Plisseesysteme
- Bei Klebemontage: Empfohlene max. Plisseegröße 2 m²
- Montage in der Glasleiste: Mindestfalztiefe 13 mm

NEU



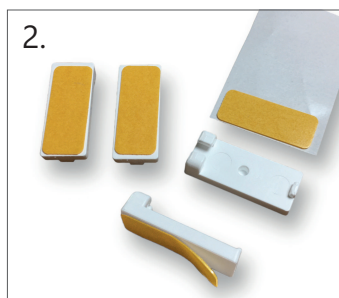
Wichtig beim Verwenden der Klebefolien:

Die doppelseitigen Klebefolien sind geeignet für Kunststoff- und Aluminiumfensterrahmen, welche nicht speziell beschichtet, gemasert, uneben oder rau sind. Bei der Verwendung der Klebefolien achten Sie bitte auf saubere und trockene Oberflächen, welche frei von z.B. Fett-, Öl- oder Silikonfilmen, sowie Schmutzpartikeln sein müssen. Mit Lösungsmitteln gereinigte Flächen müssen mindestens 2 Stunden nach der Reinigung ablüften, bevor sie beklebt werden. Alle Klebeflächen möglichst nicht berühren, um die Klebekraft nicht zu verringern.



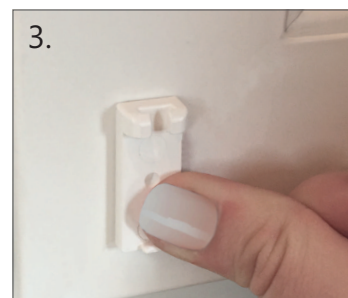
1.

Fensterrahmen (mit dem beiliegenden Reinigungstuch) säubern. 2 Stunden ablüften lassen.



2.

Doppelseitige Klebefolien auf den Unterteilen anbringen und fest andrücken.



3.

Gelbe Schutzfolie entfernen. An entsprechender Position mind. 20 Sek. fest andrücken.



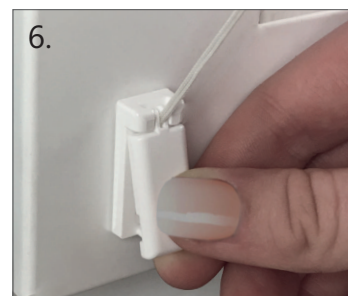
4.

Die vorhandenen Träger Ihrer Plisseeanlage entfernen und die Schnurenden neu verknoten*.



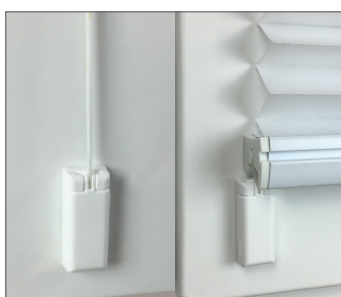
5.

Die geknoteten Schnurenden jeweils in die vier Kappen der Klebespannschuhe einklemmen.



6.

Kappen mit den Schnüren in die Führung schieben und aufclipsen.



Klebe-Spannschuh unten



Klebe-Spannschuh oben








Variante:
Auf der Glasleiste. (Benötigte Mindest-Falztiefe 13 mm.)

*Bei nicht maßangefertigten Plissees bitte auch die dazugehörige Anleitung zum Kürzen beachten.

Universal Klebeplatten für System Cosiflor® und Decomatic®

(max. Plisseegröße 2m²)



Artikel	Artikel-Nr. Bezeichnung	Verpackungs- einheit
	<p>561 UV Plissee-Universal-Klebeplatte transparent</p> <p>Lieferumfang:</p> <ul style="list-style-type: none"> • Klebeplatte • Klebefolie selbstklebend • Schrauben und Muttern zum Befestigen der Spannschuhe* 	<p>4 Stück im Beutel</p> <p>-</p> <p>100 Stück (= 25 Beutel) im Versandkarton</p>
	<p>SBB 561 UV Plissee-Universal-Klebeplatte transparent</p> <p>Lieferumfang:</p> <ul style="list-style-type: none"> • Klebeplatte • Klebefolie selbstklebend • Schrauben und Muttern zum Befestigen der Spannschuhe* <p>• 4 Stück im SB-Blister •</p>	 <p>4 Stück im SB-Blister</p> <p>-</p> <p>10 SB-Blister im Versandkarton</p>
	<p>561 KLE Klebefolie transparent</p>	<p>100 Stück auf Trägerfolie</p>
	<p>539 Reinigungstuch</p> <p>Entfernt Klebereste von Klebeplatten, Etiketten, Aufklebern, etc. Lösungsmittel: Isopropanol</p>	<p>5 Stück im Beutel</p> <p>-</p> <p>100 Stück im Versandkarton</p>

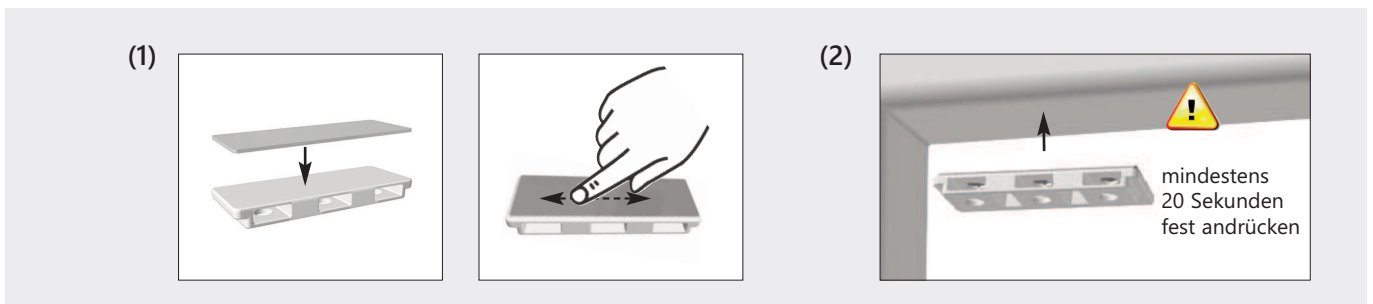
*Spannschuhe werden mit dem Plissee geliefert

Universal Klebplatten für System Cosiflor® und Decomatic®

(max. Plisseegröße 2m²)

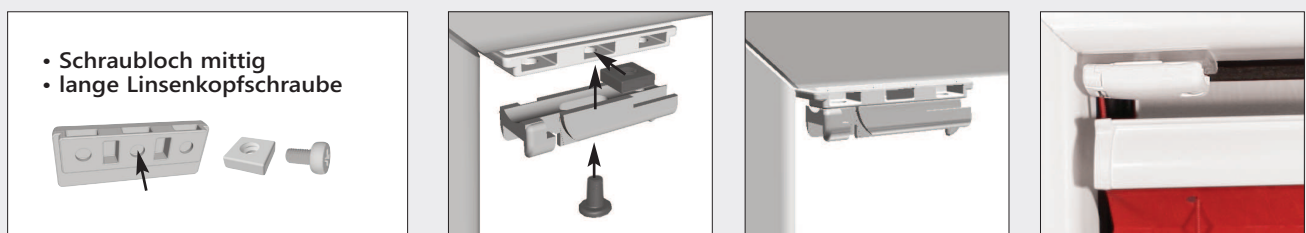


Plissee-Klebplatten halten auf Kunststoff- und Aluminiumfensterrahmen, welche nicht speziell beschichtet, gemastert, uneben oder rau sind (Glasleistentiefe mindestens 13 mm). Bei der Verarbeitung der Klebplatten achten Sie bitte auf saubere und trockene Oberflächen, welche frei von z.B. Fett-, Öl- oder Silikonfilmen, sowie Schmutzpartikeln sein müssen. (Mit Lösungsmitteln gereinigte Flächen müssen mindestens 2 Stunden nach der Reinigung ablüften!)

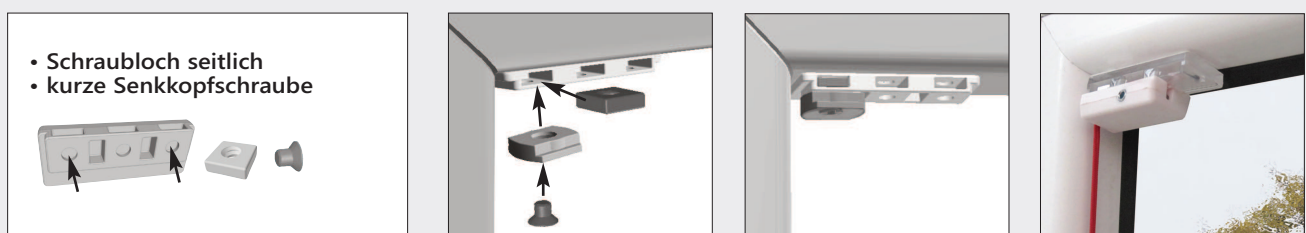


- (1) Beiliegende Klebefolie von der Trägerfolie abziehen und auf der Klebplatte anbringen. Dabei die Klebefläche möglichst nicht berühren, um die Klebekraft nicht zu verringern. Fest andrücken, mehrmals drüberreiben!
- (2) Schutzfolie entfernen und die Plissee-Klebplatte mit der Klebefolie an entsprechender Position auf der Glasleiste mindestens 20 Sekunden lang fest andrücken - Öffnung für die Schraubenmutter nach vorne. Ideale Temperatur bei 20°C, Wärme beschleunigt den Klebprozess.

(3a) Spansschuh* System COSIFLOR®



(3b) Spansschuh* System DECOMATIC®



- (3) Schraubenmutter in die Klebplatte einlegen und Spanschuhe* an die Klebplatten montieren. Dabei unbedingt darauf achten, dass die Schraube nicht zu fest angezogen wird, da die Klebplatte sonst beschädigt werden kann!

Klebeplatten für System Cosiflor®

(max. Plisseegröße 2m²)



Spannschuh Cosiflor®
neue Ausführung



Verwendung Artikel 570

Spannschuh Cosiflor®
alte Ausführung

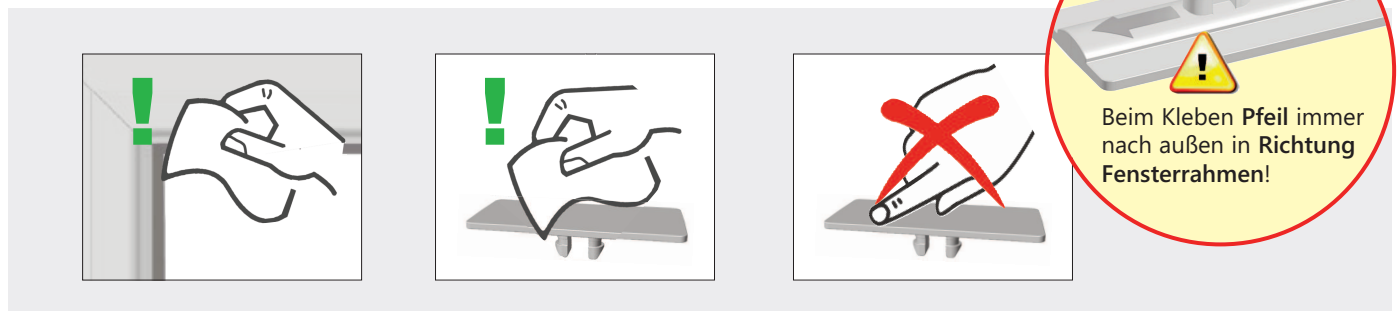


Verwendung Artikel 567

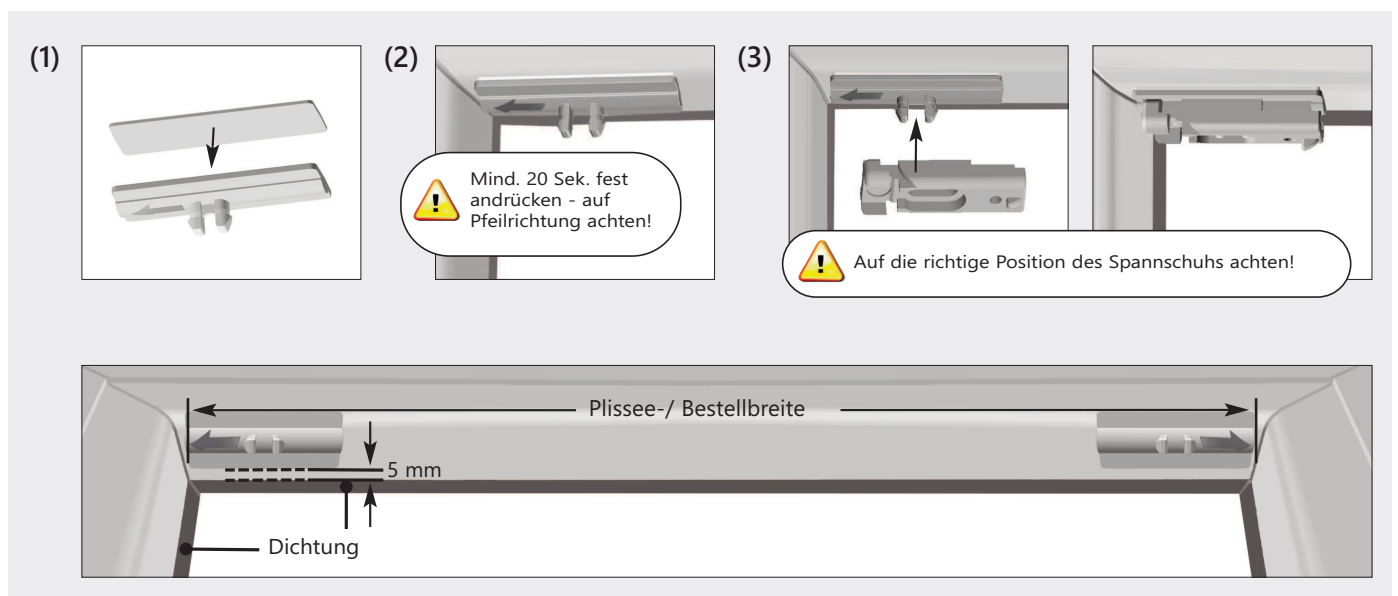
Artikel	Artikel-Nr. Bezeichnung	Verpackungs- einheit
	570 Klebeplatte für Cosiflor®-Plissees mit Spannschuh neue Ausführung transparent inkl. Klebefolie, selbstklebend	4 Stück im Beutel - 100 Stück (= 25 Beutel) im Versandkarton
	SBB 570 Klebeplatte für Cosiflor®-Plissees mit Spannschuh neue Ausführung transparent inkl. Klebefolie, selbstklebend • 4 Stück im SB-Blister •	 4 Stück im SB-Blister - 10 SB-Blister im Versandkarton
	567 Klebeplatte für Cosiflor®-Plissees mit Spannschuh alte Ausführung transparent inkl. Klebefolie, selbstklebend	4 Stück im Beutel - 100 Stück (= 25 Beutel) im Versandkarton
	SBB 567 Klebeplatte für Cosiflor®-Plissees mit Spannschuh alte Ausführung transparent inkl. Klebefolie, selbstklebend • 4 Stück im SB-Blister •	 4 Stück im SB-Blister - 10 SB-Blister im Versandkarton
	561 KLE Klebefolie transparent	100 Stück auf Trägerfolie
	539 Reinigungstuch Entfernt Klebereste von Klebeplatten, Etiketten, Aufklebern, etc. Lösungsmittel: Isopropanol	5 Stück im Beutel - 100 Stück im Versandkarton

Klebeplatten für System Cosiflor®

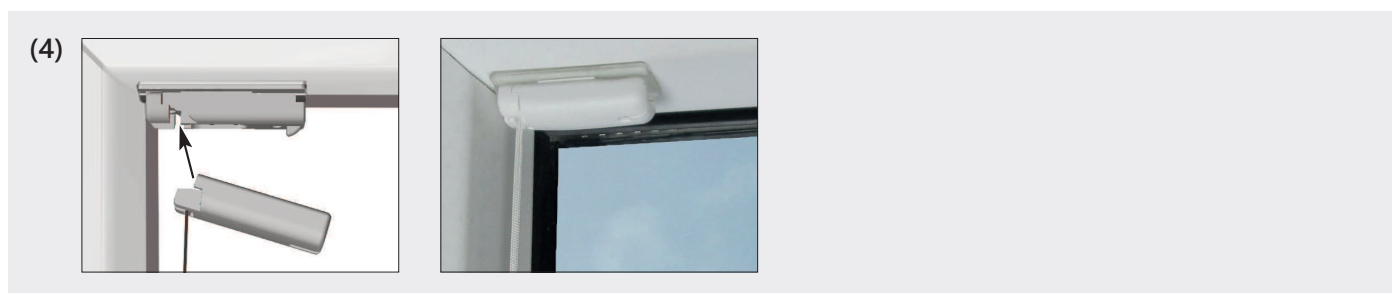
(max. Plisseegröße 2m²)



Plissee-Klebeplatten halten auf Kunststoff- und Aluminiumfensterrahmen, welche nicht speziell beschichtet, gemasert, uneben oder rau sind (Glasleistentiefe mindestens 13 mm). Bei der Verarbeitung der Klebeplatten achten Sie bitte auf saubere und trockene Oberflächen, welche frei von z.B. Fett-, Öl- oder Silikonfilmen, sowie Schmutzpartikeln sein müssen. (Mit Lösungsmitteln gereinigte Flächen müssen mindestens 2 Stunden nach der Reinigung ablüften!)



- (1) Beiliegende Klebefolie von der Trägerfolie abziehen und auf der Klebeplatte anbringen. Dabei die Klebefläche möglichst nicht berühren, um die Klebekraft nicht zu verringern. Fest andrücken, mehrmals drüberreiben.
- (2) Schutzfolie entfernen und die Klebeplatte an entsprechender Position auf der Glasleiste mindestens 20 Sekunden lang fest andrücken. Achten Sie darauf, dass der Pfeil auf der Klebeplatte nach außen zum Fensterrahmen zeigt (s. Abbildungen). Ideale Temperatur bei 20°C, Wärme beschleunigt den Klebeprozess.
- (3) Das Cosiflor® Spannschuh-Unterteil* auf die Klebeplatte clipsen. Auf die richtige Position achten!

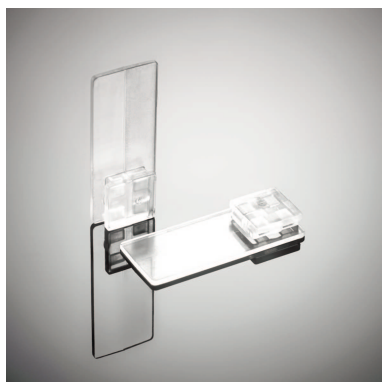







(4) Cosiflor® Plisseeanlage montieren.

*Spannschuhe werden mit dem Plissee geliefert.

Klebeplatten für System Decomatic®

(max. Plisseegröße 2m²)



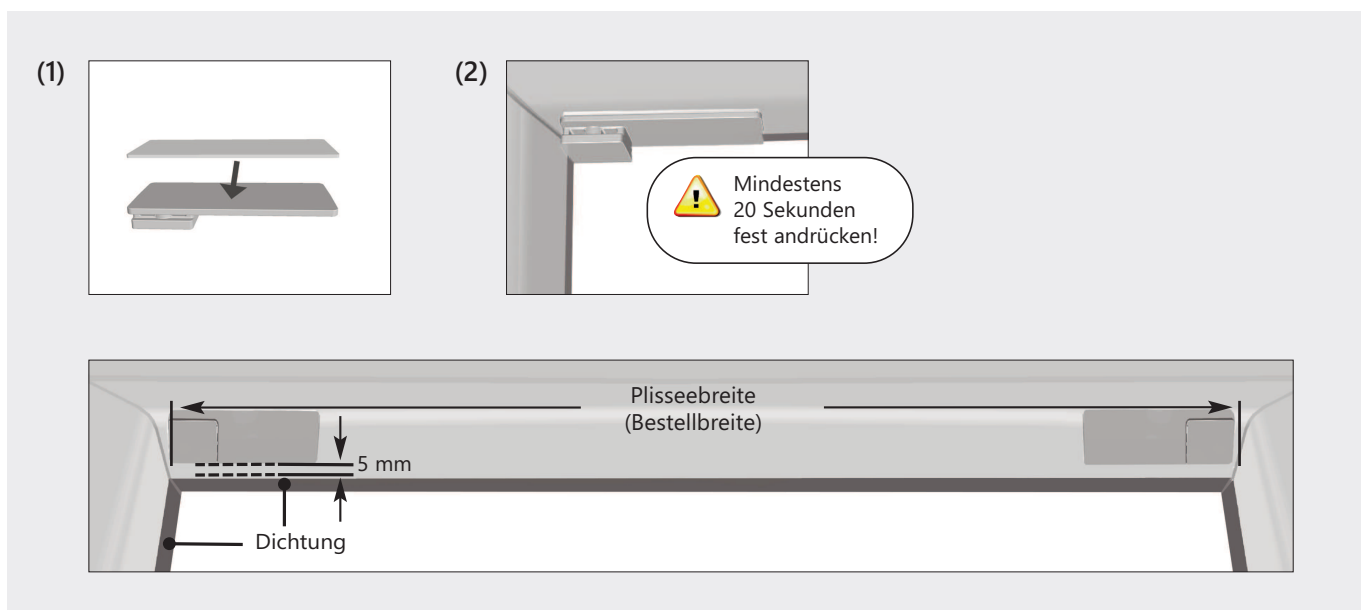
Artikel	Artikel-Nr. Bezeichnung	Verpackungs- einheit
	569 Klebeplatte für Decomatic®-Plissees transparent inkl. Klebefolie, selbstklebend	4 Stück im Beutel - 100 Stück (= 25 Beutel) im Versandkarton
	SBB 569 Klebeplatte für Decomatic®-Plissees transparent inkl. Klebefolie, selbstklebend • 4 Stück im SB-Blister •	 4 Stück im SB-Blister - 10 SB-Blister im Versandkarton
	561 KLE Klebefolie transparent	100 Stück auf Trägerfolie
	539 Reinigungstuch Entfernt Klebereste von Klebeplatten, Etiketten, Aufklebern, etc.. Lösungsmittel: Isopropanol	5 Stück im Beutel - 100 Stück im Versandkarton

Klebeplatten für System Decomatic®

(max. Plisseegröße 2m²)



Plissee-Klebeplatten halten auf Kunststoff- und Aluminiumfensterrahmen, welche nicht speziell beschichtet, gemasert, uneben oder rau sind (Glasleistentiefe mindestens 13 mm). Bei der Verarbeitung der Klebeplatten achten Sie bitte auf saubere und trockene Oberflächen, welche frei von z.B. Fett-, Öl- oder Silikonfilmen, sowie Schmutzpartikeln sein müssen. (Mit Lösungsmitteln gereinigte Flächen müssen mindestens 2 Stunden nach der Reinigung ablüften!)



(1) Beiliegende Klebefolie von der Trägerfolie abziehen und auf der Klebeplatte anbringen. Dabei die Klebefläche möglichst nicht berühren, um die Klebekraft nicht zu verringern. Fest andrücken, mehrmals drüberreiben!

(2) Schutzfolie entfernen und die Klebeplatte an entsprechender Position auf der Glasleiste mindestens 20 Sekunden lang fest andrücken. Ideale Temperatur bei 20°C, Wärme beschleunigt den Klebeprozess.




(3) Decomatic® Plisseeanlage montieren.

Klebeplatten für System EOS®

(max. Plisseegröße 2m²)



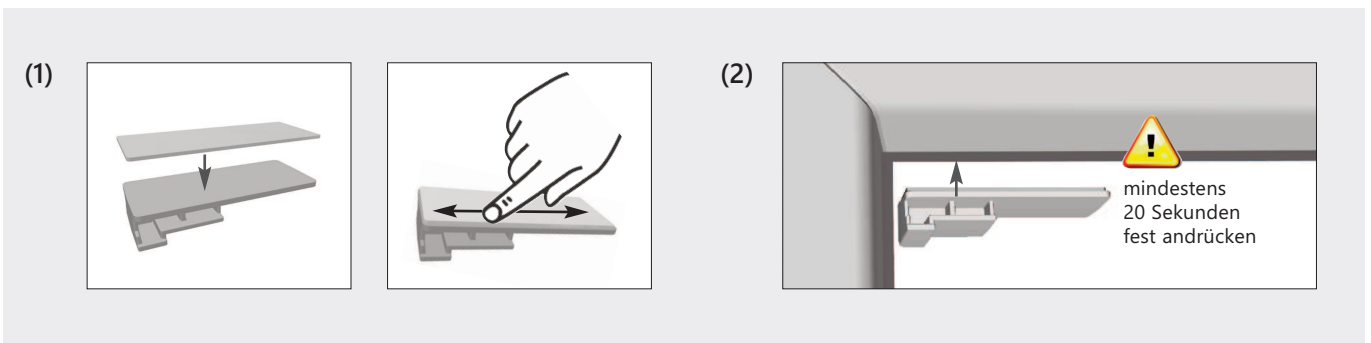
Artikel	Artikel-Nr. Bezeichnung	Verpackungs- einheit
	564 Klebeplatte für EOS®-Plissees transparent inkl. Klebefolie, selbstklebend	4 Stück im Beutel - 100 Stück (= 25 Beutel) im Versandkarton
	SBB 564 Klebeplatte für EOS®-Plissees transparent inkl. Klebefolie, selbstklebend • 4 Stück im SB-Blister •	 4 Stück im SB-Blister - 10 SB-Blister im Versandkarton
	561 KLE Klebefolie transparent	100 Stück auf Trägerfolie
	539 Reinigungstuch Entfernt Klebereste von Klebeplatten, Etiketten, Aufklebern, etc. Lösungsmittel: Isopropanol	5 Stück im Beutel - 100 Stück im Versandkarton

Klebeplatten für System EOS®

(max. Plisseegröße 2m²)

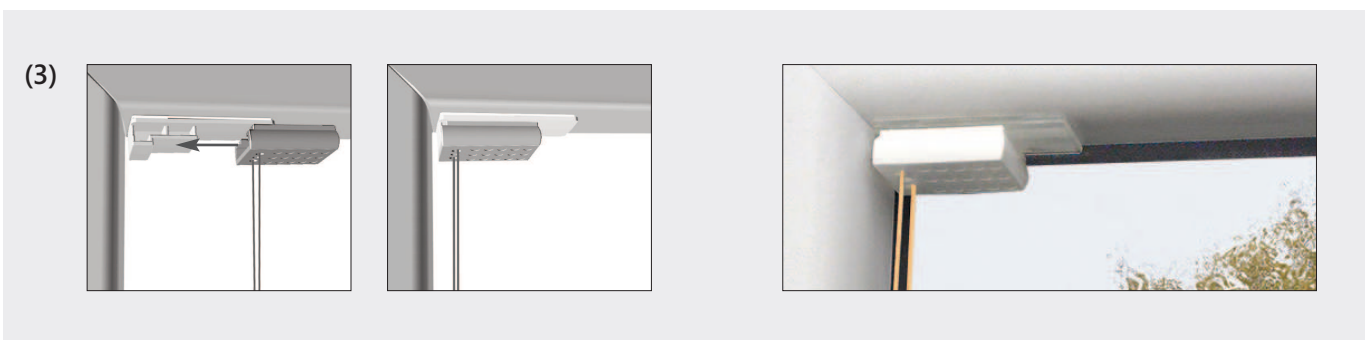


Plissee-Klebeplatten halten auf Kunststoff- und Aluminiumfensterrahmen, welche nicht speziell beschichtet, gemastert, uneben oder rau sind (Glasleistentiefe mindestens 13 mm). Bei der Verarbeitung der Klebeplatten achten Sie bitte auf saubere und trockene Oberflächen, welche frei von z.B. Fett-, Öl- oder Silikonfilmen, sowie Schmutzpartikeln sein müssen. (Mit Lösungsmitteln gereinigte Flächen müssen mindestens 2 Stunden nach der Reinigung ablüften!)



(1) Beiliegende Klebefolie von der Trägerfolie abziehen und auf der EOS®-Klebeplatte anbringen. Dabei die Klebefläche möglichst nicht berühren, um die Klebekraft nicht zu verringern. Fest andrücken, mehrmals drüberreiben!

(2) Schutzfolie entfernen und die EOS®-Klebeplatte an entsprechender Position auf der Glasleiste mindestens 20 Sekunden lang fest andrücken. Ideale Temperatur bei 20°C, Wärme beschleunigt den Klebeprozess.

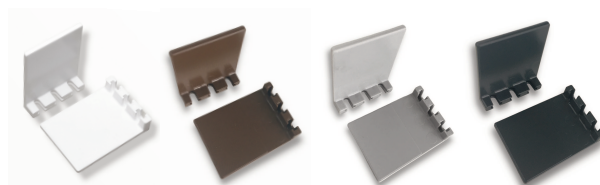


(3) EOS®-Plisseeanlage montieren.

Universal Klebträger für System Cosiflor® und Decomatic®



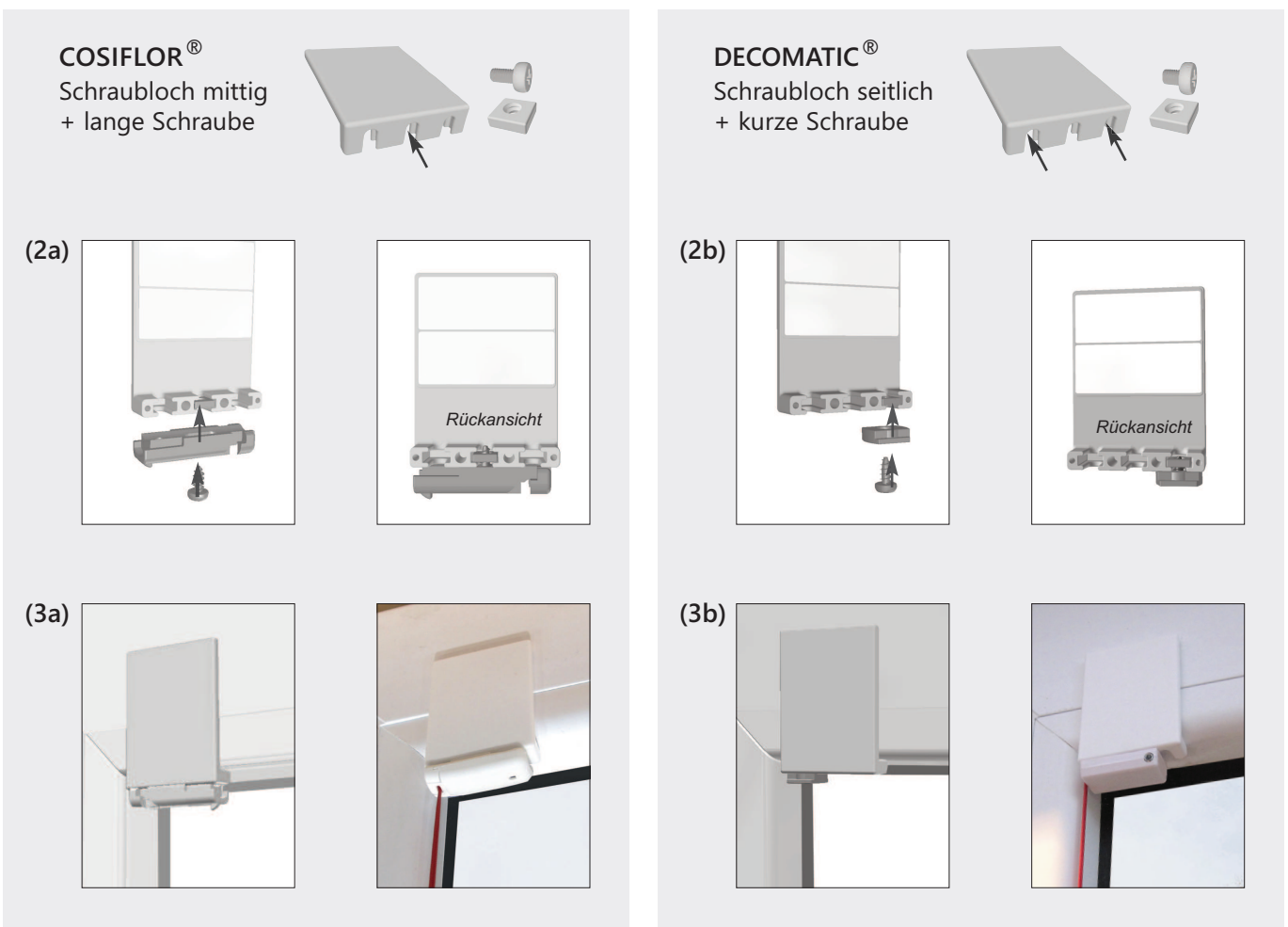
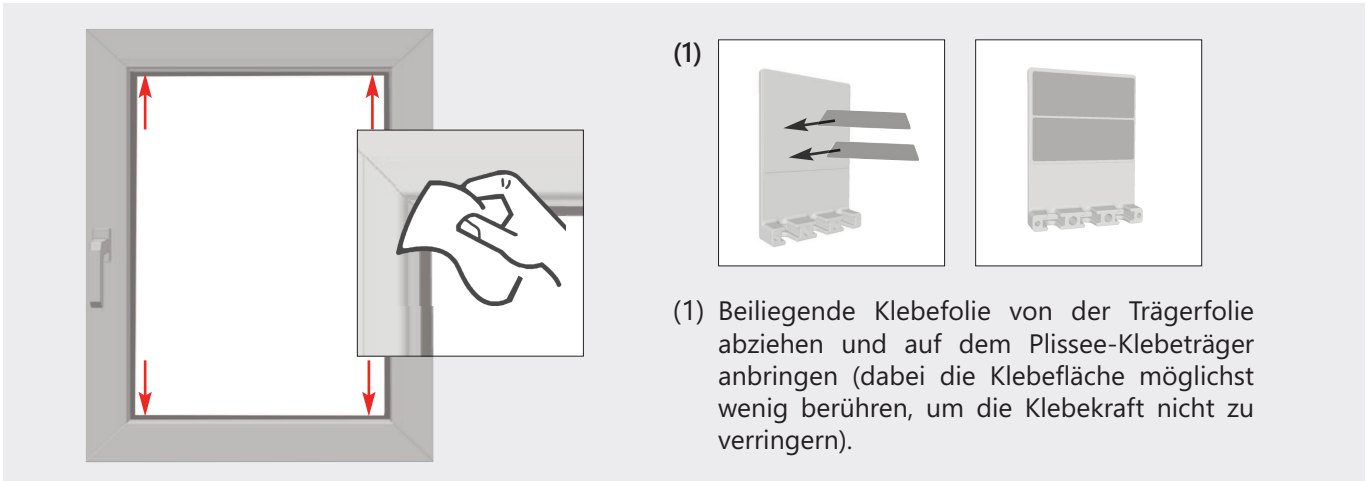
Für abgerundete oder schmale
Glasleisten z.B. bei Dreifach-
verglasung.



Artikel	Artikel-Nr. Bezeichnung	Verpackungs- einheit
	<p>562 Plissee-Klebträger selbstklebend mit Schrauben und Mutter zum Befestigen der Spanschuhe*</p> <p>Farb-Nr. 1.00 weiß Farb-Nr. 2.35 grau Farb-Nr. 8.00 braun Farb-Nr. 14.19 anthrazit</p>	<p>4 Stück im Beutel - 100 Stück (= 25 Beutel) im Versandkarton</p>
	<p>SBB 562 Plissee-Klebträger selbstklebend • 4 Stück im SB-Blister • mit Schrauben und Mutter zum Befestigen der Spanschuhe*</p> <p>Farb-Nr. 1.00 weiß Farb-Nr. 2.35 grau Farb-Nr. 8.00 braun Farb-Nr. 14.19 anthrazit</p>	<p>4 Stück im SB-Blister - 10 SB-Blister im Versandkarton</p>
	<p>561 KLE Klebefolie transparent</p>	<p>100 Stück auf Trägerfolie</p>
	<p>539 Reinigungstuch Entfernt Klebereste von Klebeplatten, Etiketten, Aufklebern, etc. Lösungsmittel: Isopropanol</p>	<p>5 Stück im Beutel - 100 Stück im Versandkarton</p>

Universal Klebträger für System Cosiflor® und Decomatic®

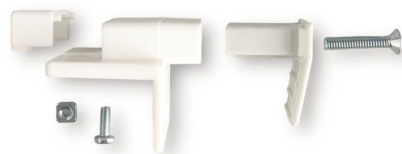
Plissee-Klebträger halten auf Kunststoff- und Aluminiumfensterrahmen, welche nicht speziell beschichtet, gemasert, uneben oder rau sind (Glasleistentiefe mindestens 13 mm). Bei der Verarbeitung der Klebeplatten achten Sie bitte auf saubere und trockene Oberflächen, welche frei von z.B. Fett-, Öl- oder Silikonfilmen, sowie Schmutzpartikeln sein müssen. (Mit Lösungsmitteln gereinigte Flächen müssen mindestens 2 Stunden nach der Reinigung ablüften!)






(2) Schraubenmutter je nach Plisseeanlage an entsprechender Position einlegen und das Spannschuh*-Unterteil montieren (rechts u. links beachten). Bitte die Schraube nicht zu fest anziehen, da der Klebträger sonst beschädigt werden kann!

(3) Klebträger am Fensterrahmen anbringen (rechts u. links beachten). Mindestens 20 Sekunden fest andrücken.

Klemmträger für System Cosiflor® und Decomatic®




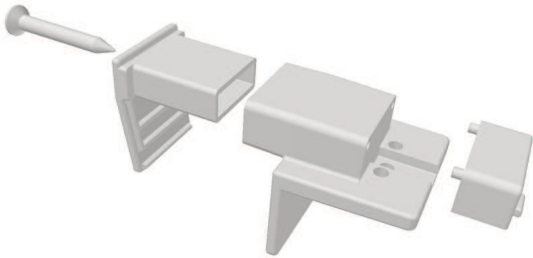
Verwendbar für
Plissees und Jalousien.

Artikel	Artikel-Nr. Bezeichnung	Verpackungs- einheit
	<p>566 Klemmträger für Plissees, weiss (auch für Jalousien nutzbar)</p> <p>mit Linsenschraube und Mutter zum Befestigen der Spannschuhe*</p>	<p>4 Stück im Beutel - 100 Stück (= 25 Beutel) im Versandkarton</p>
	<p>SBB 566 Klemmträger für Plissees, weiss (auch für Jalousien nutzbar)</p> <p>• 4 Stück im SB-Blister •</p> <p>mit Linsenschraube und Mutter zum Befestigen der Spannschuhe*</p>	 <p>4 Stück im SB-Blister - 10 SB-Blister im Versandkarton</p>

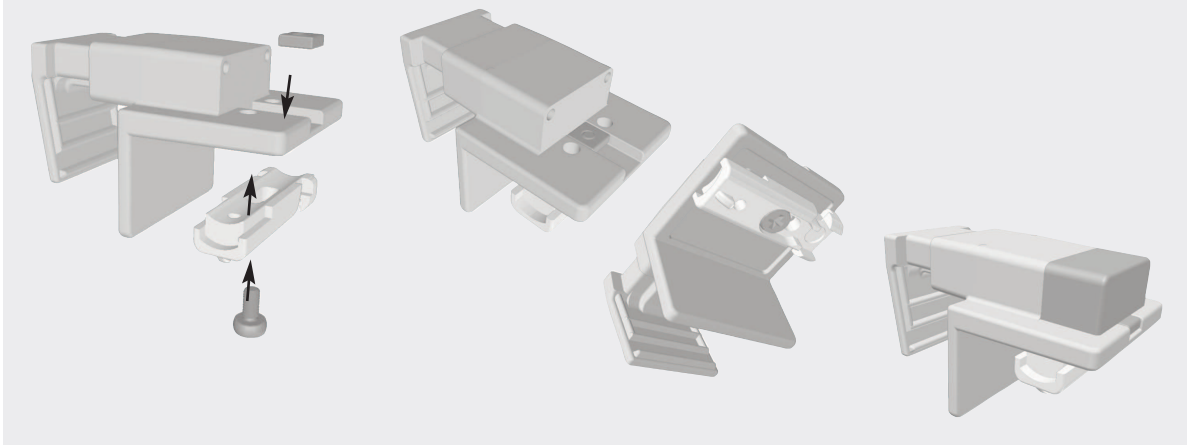
Klemmträger für System **Cosiflor®** und **Decomatic®**

Klemmträger sind geeignet für einen Klemmbereich (Profilbreite des Fensters)
von 10 mm bis 25 mm.

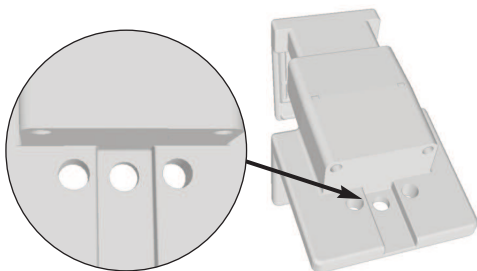
 Zur Montage bitte keinen Akkuschauber verwenden !



Montagebeispiel **COSIFLOR®**




Schraubloch mittig für Spannschuhe **COSIFLOR®**
Schraublöcher seitlich für Spannschuhe **DECOMATIC®**



Gleiter für Jalousien und Plissees



Seitlich verschiebbar in Alu-Schienen und Alu-Innenlaufrohren mit 6 mm - Lauf.

Artikel	Artikel-Nr. Bezeichnung	Verpackungs- einheit
	20 GJ Gleiter für Jalousien und Plissees	2 Stück im Beutel - 20 Stück (= 10 Beutel) im Versandkarton

